

WING5:

INTRODUCCIÓN:

La introducción por parte de Motorola de la nueva plataforma WING5 viene motivada por el profundo cambio que han tenido las redes inalámbricas en los últimos años. Cada vez los servicios que se requieren de las redes inalámbricas exigen un rendimiento mucho más alto, servicios como la transmisión de video, VoIP, servicios en tiempo real o aplicaciones de gran demanda de datos son los que demanda cualquier nueva instalación.

La proliferación del estándar 802.11n puede ayudarnos a obtener el rendimiento necesario para estas nuevas aplicaciones dándonos 5 veces el ancho de banda que disponíamos con los estándares inalámbricos anteriores 802.11a/b/g. Debemos tener en cuenta que al integrar en una red existente Puntos de Acceso 802.11n podemos tener problemas de congestión en los Controladores Wireless y en la red cableada por no estar preparada para las nuevas capacidades.

Por esta razón Motorola ha desarrollado este nuevo enfoque a la arquitectura de las redes inalámbricas. Nuestra solución Wireless Lan WING5 distribuye la inteligencia entre el Controlador y los Puntos de Acceso y extiende los servicios de QoS, movilidad y seguridad directamente en los puntos de acceso. De esta manera la red inalámbrica es resistente a los cortes de servicio y de la misma manera evita el cuello de botella que se formaba en el Controlador Inalámbrico. Cada punto de acceso conoce la red y saben cuál es la mejor ruta dependiendo de la carga de la red por lo que los servicios de video, voz y datos están garantizados.

Todo esto es posible por la inteligencia que se ha otorgado a los Puntos de Acceso, ya no es necesario que todo el tráfico de nuestra red pase por el Controlador creando un cuello de botella y viendo bajar el rendimiento de nuestra red 802.11n al 50%.

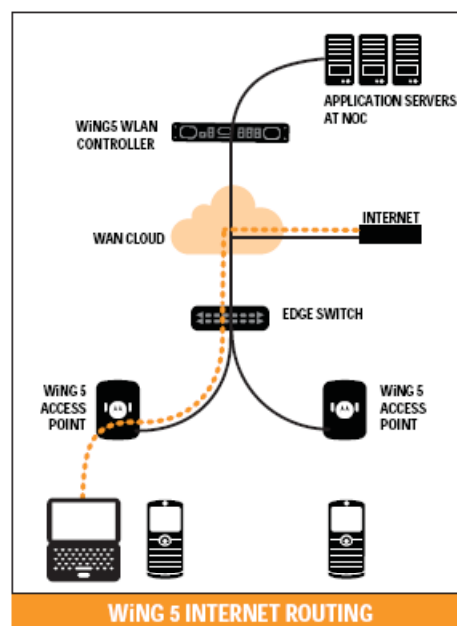
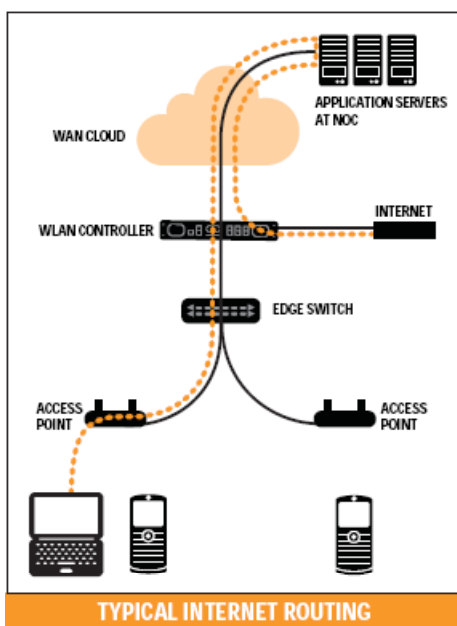
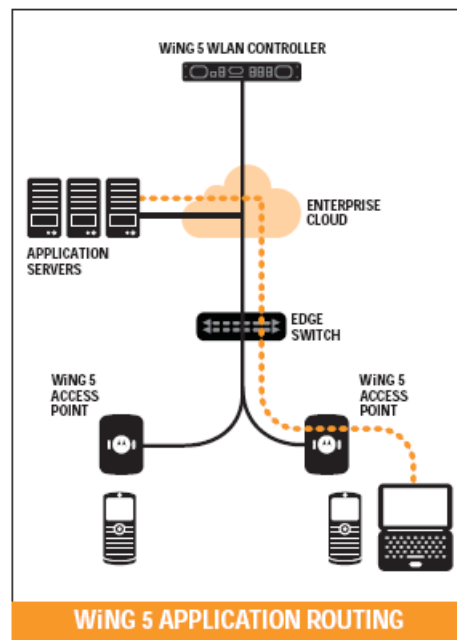
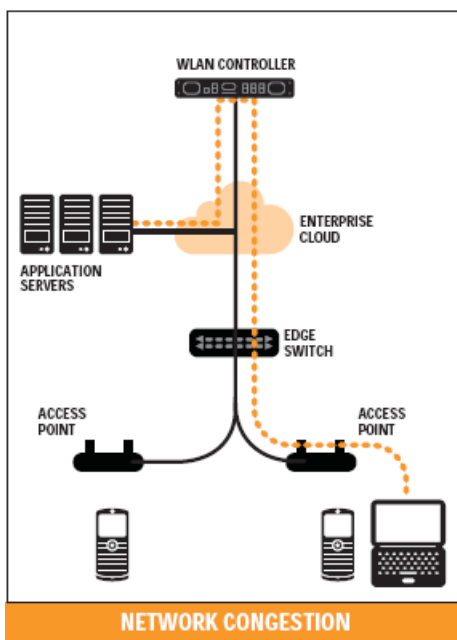
CAPACIDAD Y VELOCIDAD:

Red Inalambrica Tradicional:

Enrutan todo el trafico, Qos y Seguridad a traves del Controlador Inalambrico congestionando la red cableada y penalizando el rendimiento de la red Inalambrica, especialmente en periodos de alta utilizaci3n.

Red Inalámbrica WING5:

Los puntos de acceso colaboran para determinar la mejor ruta para transmitir el tráfico evitando así la creaci3n de cuellos de botella, problemas en la transmisi3n de video y calidades de voz inutilizables.



FIABILIDAD Y GARANTÍA DE CALIDAD:

Red Inalambrica Tradicional:

La red depende de un solo camino para el enrutamiento y el control, haciendola muy vulnerable a un solo punto de fallo. Es un reto el poder mantener un alto nivel de calidad en condiciones de alta demanda de los clientes inalambricos.

Red Inalámbrica WING5:

Con la colaboración en el enrutamiento y trasladando todos los servicios de QoS, seguridad y movilidad a los puntos de acceso, permite que la red siga funcionando aunque tengamos problemas en el Controlador o en la red cableada.

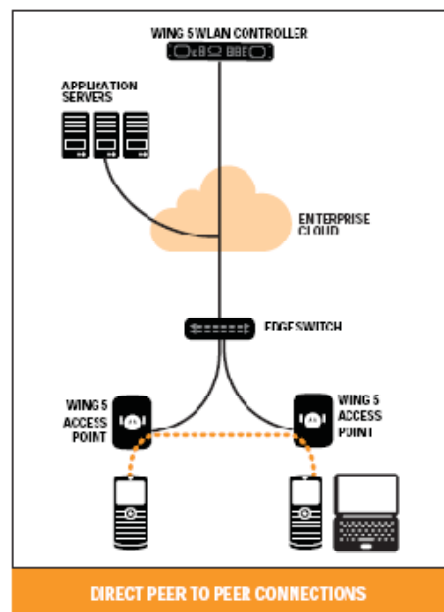
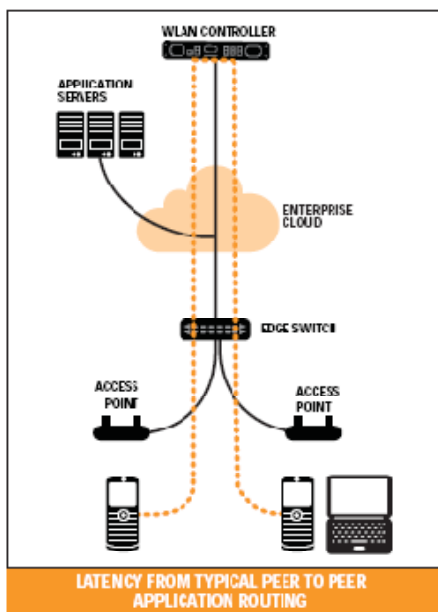
LATENCIAS:

Red Inalambrica Tradicional:

Las aplicaciones sensibles a latencias altas o las que requieran de mucho ancho de banda, sufriran de jittery baja calidad, especialmente en los periodos de alta ocupación.

Red Inalámbrica WING5:

Las rutas de red directas y más cortas junto con la priorización QoS total dan como resultado una mejor latencia.



PRIORIZACIÓN DEL TRÁFICO:

Para entender como realiza la priorización del tráfico imaginemos un protector de descargas para nuestros datos, el cual es capaz de interceptar largas tramas de datos y balancearlas para que ningún dispositivo de la red llegue a congestionarse.

La Solución WING5 de Motorola es capaz de reconocer los diferentes patrones de tráfico en tiempo real y adaptarse para conseguir el mayor rendimiento.

SOLUCIÓN AUTOMÁTICA DE PROBLEMAS:

Los Puntos de Acceso de la plataforma WING5 son capaces de detectar cuando la cobertura de la red inalámbrica está siendo afectada por diferentes causas como pueden ser interferencias RF, un canal congestionado, clientes en el borde de la cobertura, etc.

Al detectar un problema la aplicación activa el sistema SMART RF el cual realiza pequeños cambios en la potencia de transmisión y en los canales para solucionarlo minimizando el impacto que puede tener en las transmisiones de voz y video.

