

ZoneDirector™ 1000

Sistema centralizado inteligente de gestión de WLAN



El primer sistema de control centralizado "ligero" para LAN inalámbricas multimedia

El Ruckus Wireless ZoneDirector 1000 es el primer controlador de soluciones LAN inalámbricas (WLAN) multimedia gestionado centralmente y desarrollado específicamente para pequeñas y medianas empresas (PyME) y operadores de hot-spots.

Con la simplicidad y la facilidad de uso en mente, el Ruckus ZoneDirector 1000 está diseñado con el objetivo de cubrir el espacio entre puntos de acceso autónomos con pocas prestaciones que deben gestionarse individualmente y los sistemas de empresa de gama alta costosos y complejos que sobrepasan las necesidades de muchas pequeñas empresas.

El Ruckus ZoneDirector es ideal para pequeñas empresas que necesitan una LAN inalámbrica sólida y segura que se instale fácilmente, se gestione de forma centralizada y se pueda sintonizar automáticamente.

El ZoneDirector 1000 también es perfecto para operadores que desean ofrecer servicios de acceso de primer nivel, como voz sobre Wi-Fi, vídeo basado en IP, acceso de empresa seguro y servicios Wi-Fi escalonados en lugares como hoteles, aeropuertos, escuelas y edificios públicos.

El Ruckus ZoneDirector se integra fácilmente con infraestructuras de redes, seguridad y autenticación ya instaladas y se puede configurar fácilmente a través de un asistente basado en la web muy sencillo. ZoneDirector detecta y configura automáticamente los puntos de acceso Ruckus ZoneFlex.

Redundante y seguro, el Ruckus ZoneDirector ofrece la gestión de red, seguridad, RF y ubicación en toda la WLAN dentro de un único sistema WLAN fácil de usar y económico.

Facilidad de instalación

El Ruckus ZoneDirector se integra a la perfección con los switches, firewalls, servidores de autenticación y otras infraestructuras de red existentes. Los puntos de acceso Ruckus ZoneFlex (tanto si son puntos de acceso por cable o Mesh usando Smart Mesh Networking) detectan el

VENTAJAS

Fácil de usar y de gestionar

Gestión centralizada, configuración rápida y optimización sencilla, automática y en tiempo real de toda la WLAN.

Ruckus Smart Mesh Networking reduce el coste y complejidad de la instalación

La tecnología integrada Smart Mesh Networking automatiza la instalación y elimina la necesidad de colocar cables Ethernet en todos los puntos de acceso Wi-Fi inteligentes.

Instalación WLAN en cinco minutos o menos

Un asistente de configuración basado en la web permite a cualquier usuario de ordenador configurar toda una WLAN en cuestión de minutos. Los puntos de acceso Ruckus ZoneFlex detectan automáticamente el ZoneDirector.

Opciones flexibles de instalación

El ZoneDirector interactúa con las infraestructuras de red y seguridad existentes y proporciona gestión dinámica de RF en todos los puntos de acceso para eliminar los problemas de colocación de puntos de acceso.

Preparado para Internet, televisión y telefonía

El soporte de la red inteligente de antenas y la calidad de servicio (QoS) de precisión dentro de los puntos de acceso ZoneFlex permite el transporte fiable del tráfico de voz, vídeo y datos.

Sencillo control y resolución de problemas

Un cuadro de mando personalizado ofrece una visión de la red detallada con un solo vistazo y permite desglosar los problemas inalámbricos para resolverlos.

Seguridad automática del usuario

Elimina la necesidad de configurar y actualizar los dispositivos cliente de los PC individuales con claves de encriptación únicas.

Integración completa

Combina gestión de red, gestión dinámica de RF, gestión de ubicación y control de puntos de acceso con una solución de bajo coste.

Características y funciones WLAN avanzadas

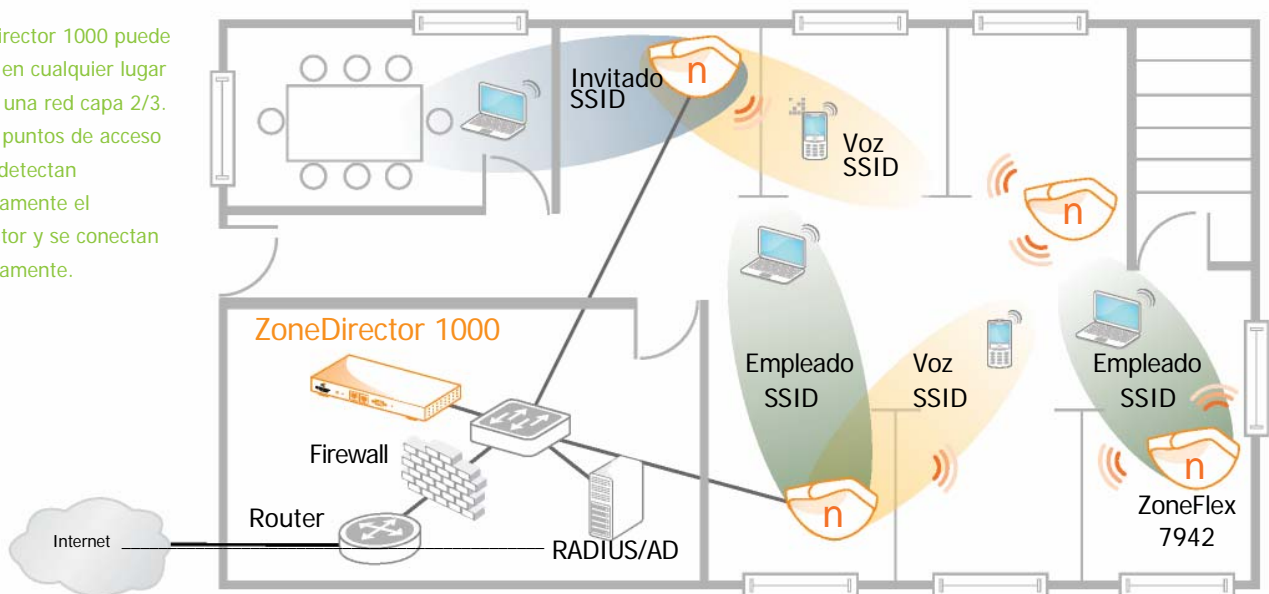
Políticas de usuario basadas en roles, base de datos interna de autenticación, detección de puntos de acceso maliciosos y umbrales de clientes por punto de acceso



ZoneDirector 1000

Controlador WLAN centralizado inteligente

El Zone Director 1000 puede instalarse en cualquier lugar dentro de una red capa 2/3. Todos los puntos de acceso ZoneFlex detectan automáticamente el ZoneDirector y se conectan automáticamente.



Ruckus ZoneDirector, se configuran automáticamente y pueden gestionarse inmediatamente. Todos los clientes que intenten conectarse a la WLAN son enviados a ZoneDirector para su autenticación y autorización antes de que se les conceda acceso a la red. Y los puntos de acceso ZoneFlex integran una sofisticada gestión de RF para orientar la señal de RF hacia los clientes, y lejos de las interferencias. De este modo, se maximiza automáticamente el rendimiento y la cobertura, además de reducir el número de puntos de acceso que se necesitan normalmente.

Fácil de gestionar

Una vez que se encuentra conectado y en funcionamiento, el ZoneDirector gestiona automáticamente la red ZoneFlex de puntos de acceso, ajustando automáticamente los niveles de transmisión de potencia y la asignación de canales de RF según las necesidades para impedir que los puntos de acceso adyacentes interfieran y permitiendo cobertura redundante en caso de caída de un punto de acceso. Los cambios en la configuración pueden aplicarse fácilmente a múltiples puntos de acceso o a todo el sistema simultáneamente. Un cuadro de mando personalizado ofrece acceso instantáneo a múltiples informaciones y sucesos de la red y los clientes, y un mapa de calor en tiempo real muestra las ubicaciones y la cobertura de señal de los puntos de acceso, así como su topología de Ruckus Smart Mesh Networking.

Los sistemas WLAN ZoneDirector Smart integran una utilidad de rendimiento exclusiva de Ruckus denominada SpeedFlex™. Ruckus SpeedFlex permite a los administradores determinar, localmente o a distancia, el rendimiento Wi-Fi de un cliente sobre la LAN inalámbrica. Gracias a SpeedFlex, los administradores ya pueden planear, resolver problemas, controlar y medir el rendimiento WLAN, eliminando la necesidad de usar herramientas de velocidad basadas en Internet que, a menudo, ofrecen resultados inexactos del entorno Wi-Fi local.

Fácil de proteger

El ZoneDirector 1000 ofrece nuevas técnicas innovadoras que simplifican y automatizan la seguridad Wi-Fi. Además del

CARACTERÍSTICAS

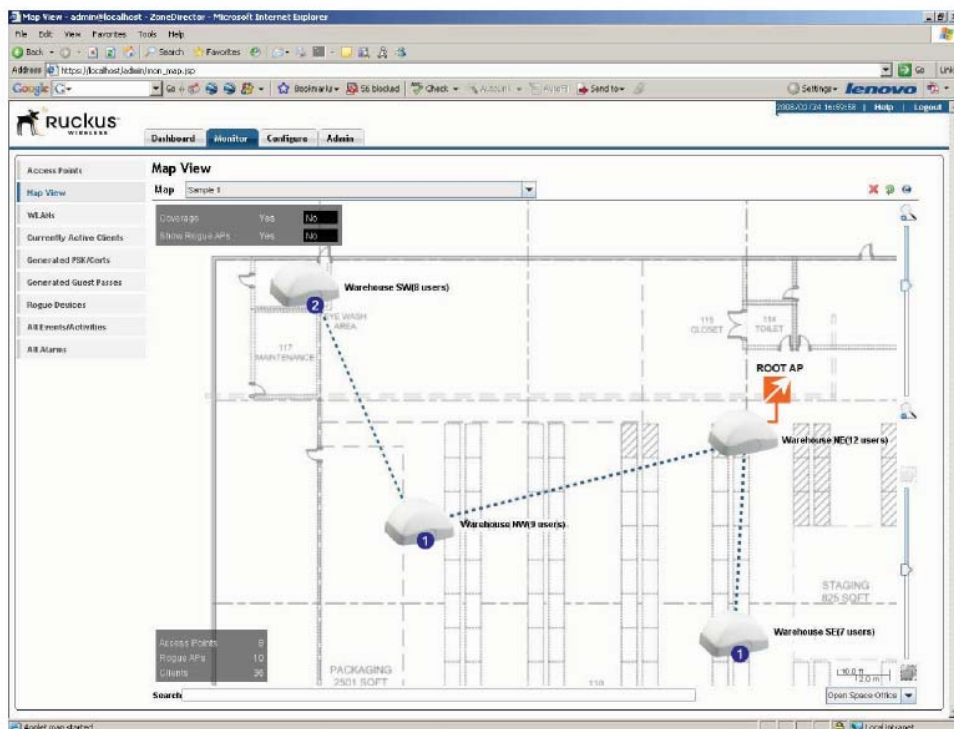
- Configuración centralizada de hasta 50 puntos de acceso Ruckus ZoneFlex
- Actualizaciones de software centralizadas
- Control y seguimiento de Smart Mesh Networking
- Control de admisión del cliente en tiempo real
- Detección fácil desde PC usando UPnP
- Asistente de instalación fácil de usar
- Cuadro de mando personalizado
- Gestión dinámica de canales RF y energía
- Portal cautivo integrado
- Soporte ActiveDirectory y RADIUS
- Base de datos de autenticación local
- Cuentas de invitados y Condiciones de Uso
- Configuración dinámica PSK y sencilla
- Detección de puntos de acceso maliciosos y visión gráfica de mapa
- Gestión de sucesos
- Control y estadísticas de rendimiento
- Redundancia N+1
- Gestión de múltiples ubicaciones y ZoneDirector con FlexMaster
- Dos puertos 1.000 Mbps para una redundancia completa
- Cobertura limitada de la garantía de por vida



ZoneDirector 1000

Controlador WLAN centralizado inteligente

El Zone Director 3000 ofrece una vista detallada de mapa que permite a los administradores ver rápidamente la topología de la red Wi-Fi para todos los puntos de acceso Zone Flex Smart Wi-Fi.



soporte 802.1x de primer nivel, el ZoneDirector 1000 incluye una función Clave Dinámica Compartida (PSK, en sus siglas en inglés), pendiente de patente, que mejora la seguridad WLAN.

Los nuevos usuarios simplemente conectan sus ordenadores a la LAN y especifican una URL que los dirige a un portal Web cautivo para una única autenticación. Tras la autenticación, el ZoneDirector configura automáticamente el sistema del usuario con el SSID designado y una clave de encriptación generada dinámicamente. La clave puede eliminarse automáticamente una vez que expire o manualmente cuando ya no se confíe en el usuario o en el dispositivo del usuario.

Ruckus Smart Mesh Networking incrementa la flexibilidad y reduce los costes

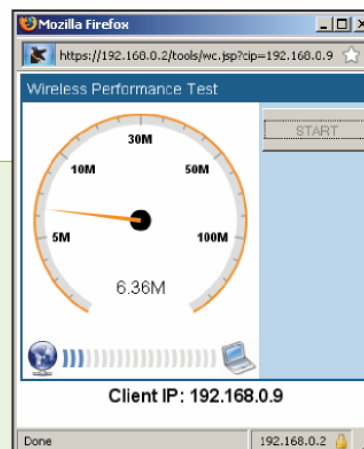
Smart Mesh Networking permite una red Mesh inalámbrica auto-organizada y autoreparable. Smart Mesh Networking elimina la necesidad de instalar cables Ethernet hacia cada punto de acceso inteligente Wi-Fi, de forma que los administradores simplemente conectan los puntos de acceso ZoneFlex a cualquier fuente de alimentación y se olvidan. Toda la configuración y gestión es responsabilidad de la plataforma WLAN inteligente ZoneDirector. Al aprovechar la tecnología patentada Ruckus Smart Wi-Fi, que ofrece un mayor alcance y controles dinámicos de señal, Smart Mesh Networking minimiza los saltos internodales que reducen el rendimiento, adapta automáticamente las conexiones Wi-Fi entre nodos a los cambios del entorno y precisa la instalación de menos puntos de acceso.

Evite las interferencias, maximice el rendimiento y amplíe el alcance gracias a Beam Flex

Ruckus BeamFlex™, una tecnología patentada de orientación de transmisión Wi-Fi, garantiza automáticamente un rendimiento predecible para aplicaciones de tráfico multimedia y amplía el alcance para eliminar

los puntos muertos Wi-Fi. Con el ZoneDirector, se amplía el valor de BeamFlex desde un punto de acceso individual hasta la WLAN de todo un sistema y la red Mesh Smart Wi-Fi. El ZoneDirector controla automáticamente las asignaciones de canales y transmite los niveles de potencia a todos los puntos de acceso ZoneFlex Smart Wi-Fi.

Con BeamFlex, el sistema ZoneFlex elige continuamente la mejor ruta para cada paquete hasta el cliente, así como entre los puntos de acceso Mesh, evitando automáticamente las interferencias, para garantizar la más alta calidad de servicio.



SpeedFlex™ es una herramienta única de prueba de rendimiento inalámbrico integrada con la familia ZoneFlex™ de controladores centralizados que mide la velocidad Wi-Fi de los clientes conectados a la LAN inalámbrica (WLAN).

Especificaciones

CARACTERÍSTICAS FÍSICAS

ALIMENTACIÓN	<ul style="list-style-type: none"> Adaptador de corriente externa Entrada: 110–240VAC Salida: 12V DC, 1A
DIMENSIONES FÍSICAS	<ul style="list-style-type: none"> 25cm (L), 15,93cm (A), 3,86cm (A)
PESO	<ul style="list-style-type: none"> 1 kg (2.2 lbs)
PUERTOS ETHERNET	<ul style="list-style-type: none"> 2 puertos, MDX auto, detección automática 10/100/1000 Mbps, RJ-45
PANTALLA LED	<ul style="list-style-type: none"> Alimentación/estado
CONDICIONES AMBIENTALES	<ul style="list-style-type: none"> Temperatura de operación: 0°C (32°F)–50°C (122°F) Humedad de operación: 15% - 95% sin condensación

GESTION

CONFIGURACIÓN	<ul style="list-style-type: none"> Interfaz usuario web, FlexMaster
ESTADÍSTICAS	<ul style="list-style-type: none"> Estaciones LAN, inalámbricas y asociadas (disponible vía Web IU)
ACTUALIZACIONES AUTOMÁTICAS	<ul style="list-style-type: none"> Soportadas
SOFTWARE PUNTO ACCESO	
PORTAL CAUTIVO	<ul style="list-style-type: none"> Soportado
CUENTAS INVITADOS	<ul style="list-style-type: none"> Soportadas
SOPORTE VLAN	<ul style="list-style-type: none"> 802.1Q (por BSSID)
SERVIDOR DHCP	<ul style="list-style-type: none"> Soportado
DETECCIÓN Y CONTROL DE PUNTOS DE ACCESO WLAN (BSSID)	<ul style="list-style-type: none"> Capa-2 o Capa-3 Hasta ocho

SEGURIDAD

SEGURIDAD INALÁMBRICA	<ul style="list-style-type: none"> WEP, WPA-TKIP, WPA2-AES, 802.11i
AUTENTICACIÓN	<ul style="list-style-type: none"> 802.1X, base de datos local Servidores externos AAA: ActiveDirectory, RADIUS
AUTENTICACIÓN LOCAL	<ul style="list-style-type: none"> 1000 entradas de usuario

MULTIMEDIA Y CALIDAD DE SERVICIO

TÚNEL VoIP	<ul style="list-style-type: none"> Soportado
802.11e	<ul style="list-style-type: none"> Soportado
COLAS DE SOFTWARE	<ul style="list-style-type: none"> Por tipo de tráfico, por cliente
AUTOCLASIFICACIÓN	<ul style="list-style-type: none"> Heurística
LÍMITE DE TRÁFICO	<ul style="list-style-type: none"> Soportado

CERTIFICACIONES

PAÍSES	<ul style="list-style-type: none"> EE.UU., Europa, Canadá, Australia, Chile, Colombia, Hong Kong, India, - Malasia, Filipinas, Arabia Saudita, --- Singapur, Tailandia, EAU
---------------	--

RENDIMIENTO Y CONFIGURACIONES SOPORTADAS

NÚMERO DE PUNTOS DE ACCESO GESTIONADOS	<ul style="list-style-type: none"> Hasta 50
ESTACIONES SIMULTÁNEAS	<ul style="list-style-type: none"> Hasta 1250



Información sobre pedido de productos

Modelo	Descripción
Controladores WLAN inteligentes ZoneDirector	
901-1006-XX00	ZoneDirector 1006, soporta hasta 6 puntos de acceso ZoneFlex
901-1012-XX00	ZoneDirector 1012, soporta hasta 12 puntos de acceso ZoneFlex
901-1025-XX00	ZoneDirector 1025, soporta hasta 25 puntos de acceso ZoneFlex
901-1050-XX00	ZoneDirector 1050, soporta hasta 50 puntos de acceso ZoneFlex
901-7942-XX01	Punto de acceso Wi-Fi inteligente 802.11n con Power over Ethernet y montaje en pared y techo
901-2942-XX01	Punto de acceso Wi-Fi inteligente 802.11g de 2 puertos con Power over Ethernet y montaje en pared y techo
901-2925-XX01	Punto de acceso Wi-Fi inteligente 802.11g de 5 puertos para instalación de espacio de usuario

ATENCIÓN: Al realizar el pedido debe especificar la región de destino indicando -US, -EU, -UK, -UN, -AU, -UU o -IN en lugar de XX.

Ruckus Wireless, Inc.

880 West Maude Avenue, Suite 101, Sunnyvale, CA 94085 Estados Unidos (650) 265-4200 Ph \ (408) 738-2065 Fx

