

# ZoneFlex™ 2942

Punto de Acceso Wi-Fi Multimedia Inteligente  
802.11g



## El primer Punto de Acceso Wi-Fi Inteligente 802.11g gestionado centralmente con soporte Mesh

El Ruckus ZoneFlex 2942 es el primer punto de acceso Wi-Fi 802.11g multimedia gestionado centralmente que ofrece características y funcionalidades avanzadas que no están disponibles en ningún otro punto de acceso para el consumidor medio o sistema WLAN de gama alta.

Instalado individualmente o como un sistema gestionado centralmente por la familia de controladores Ruckus ZoneDirector™ Smart WLAN, el Ruckus ZoneFlex 2942 puede instalarse con o sin cableado Ethernet. El soporte para Ruckus Smart Mesh Networking acaba con los quebraderos de cabeza relacionados con las instalaciones caras y complejas, al eliminar la necesidad de desplegar cables Ethernet a cada punto de acceso. Esto minimiza los gastos generales operativos, lo que convierte al ZoneFlex 2942 en la solución ideal para hoteles, escuelas, aeropuertos y empresas de todo el mundo.

El ZoneFlex 2942 también es perfecto para operadores de hot-spots que desean ofrecer servicios de acceso de primer nivel, como voz sobre Wi-Fi, video basado en IP o acceso seguro para empresas.

Cada ZoneFlex 2942 integra la tecnología de antena inteligente BeamFlex™, patentada por Ruckus, que permite una cobertura continua, amplia y de alto rendimiento, así como soporte multimedia, puesto que se sintoniza automáticamente para adaptarse a los constantes cambios en el entorno. Esto significa menos puntos de acceso, más clientes satisfechos y un sistema rentable que puede instalarse en cualquier lugar por principiantes en temas inalámbricos.

Un asistente basado en la web permite a cualquier usuario de ordenador configurar el ZoneFlex 2942 a través del ZoneDirector, creando una WLAN segura y sofisticada en cuestión de minutos. El Ruckus ZoneFlex 2942 se conecta simplemente a cualquier red Ethernet y detecta automáticamente el ZoneDirector. Sin necesidad de sintonización RF. Sin necesidad de configuración por parte del cliente. Una WLAN multimedia lista para usar, estable y de alto rendimiento, que funciona con sólo conectarla.

## VENTAJAS

### Rendimiento del usuario y densidad mejorados

Una red de antenas y un software de Calidad de Servicio (QoS, en sus siglas en inglés) de vanguardia permiten 20 llamadas de voz al mismo tiempo, 100 usuarios de datos simultáneos o 20 Mbps de tasa de handoff garantizados para el usuario en un área de 464 metros cuadrados.

### Sin necesidad de conocimientos de RF

La red inteligente de antenas elimina los problemas de colocación del punto de acceso y minimiza las interferencias provocadas por los puntos de acceso adyacentes, mientras que ZoneDirector controla la asignación dinámica de canales y la gestión de la potencia.

### Ruckus Smart Mesh Networking reduce el coste y complejidad de la instalación

La tecnología integrada Smart Mesh Networking automatiza la instalación y elimina la necesidad de colocar cables Ethernet en todos los puntos de acceso Wi-Fi inteligentes.

### Una cobertura ampliada significa menos puntos de acceso

Antenas direccionales de alto rendimiento se combinan dinámicamente para ofrecer a los operadores y empresas de hot-spots una cobertura entre dos y cuatro veces más amplia que la que ofrecen los puntos de acceso habituales de consumidores y empresas.

### Optimizado para voz sobre Wi-Fi

El diseño de la antena, la selección dinámica de ruta de la señal y el software QoS de precisión especializados permiten optimizar las aplicaciones de voz sobre Wi-Fi (VoFi, en sus siglas en inglés) de alta densidad en las que la latencia es un factor crítico. El Ahorro de Energía (UAPSD) maximiza la duración de la batería del dispositivo VoIP.

### Soporte probado de "video streaming"

El sistema inteligente de antenas y la calidad de servicio de video de Ruckus han quedado demostrados para aplicaciones de "video streaming" mediante IP en tiempo real instaladas por más de 100 operadores de IPTV en todo el mundo.

### Sencilla configuración y gestión de TI

Un asistente basado en la web permite configurar múltiples puntos de acceso en toda la WLAN en cuestión de minutos. Una vez configurada, la WLAN se autogestiona.

### Permite servicio de acceso de primer nivel

Nuevas oportunidades de ingreso para operadores, como servicios (VoFi), acceso ampliado de la empresa, aplicaciones de video a través de IP y clases de servicios escalonados.



# ZoneFlex 2942



Punto de Acceso Wi-Fi Inteligente 802.11g

## Rendimiento extraordinario y rentabilidad

Basado en el estándar IEEE 802.11g, el Ruckus ZoneFlex 2942 soporta hasta 54 Mbps de capacidad de datos. Lo que diferencia al ZoneFlex 2942 es la integración de la tecnología de antena patentada Ruckus BeamFlex Smart, que se adapta automáticamente al entorno RF al dirigir señales Wi-Fi a través de la mejor ruta en tiempo real, además de rechazar las interferencias.

Todos los Ruckus ZoneFlex 2942 vienen equipados con una red inteligente de antenas de alto rendimiento de vanguardia diseñada para ofrecer una densidad y un alcance insuperables. El Ruckus ZoneFlex 2942 soporta hasta 100 usuarios de datos simultáneos o 20 llamadas de voz al mismo tiempo, además de que su mayor cobertura reduce el número de puntos de acceso necesarios, por lo que representa la solución Wi-Fi 802.11 g más rentable del sector.

## Sencilla instalación

La tecnología auto-optimizada Ruckus BeamFlex permite al Ruckus ZoneFlex 2942 instalarse sin necesidad de site survey y planificación RF. Al conectar cualquier Ruckus ZoneFlex 2942 en un puerto Ethernet, el punto de acceso detecta automáticamente el Ruckus ZoneDirector y se autoconfigura.

El Ruckus ZoneFlex 2942 y el sistema ZoneDirector se integran perfectamente con los sistemas de seguridad existentes, como firewalls, sistemas de detección de intrusión y servidores de autenticación, incluyendo RADIUS y ActiveDirectory. Una base de datos interna de autenticación permite a las empresas implementar autenticación de usuario sin incurrir en los gastos y la complejidad asociados con los servidores externos de autenticación.

## Configuración sencilla

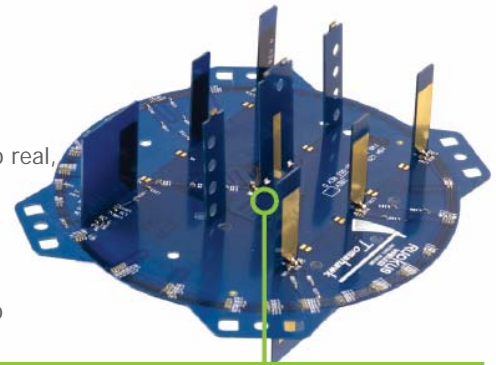
El Ruckus ZoneDirector configura automáticamente los puntos de acceso Ruckus ZoneFlex 2942. A través del asistente basado en la web de ZoneDirector puede configurarse centralmente una red de puntos de acceso, de forma rápida y sencilla.

## Smart Mesh Networking incrementa la flexibilidad y reduce los costes

Ruckus Smart Mesh Networking permite lograr una red Mesh inalámbrica auto-organizada y autoreparable. Smart Mesh Networking elimina la necesidad de instalar cables Ethernet hacia cada punto de acceso inteligente Wi-Fi, lo que permite a los administradores conectar simplemente los puntos de acceso ZoneFlex a cualquier fuente de alimentación y olvidarse. Toda la configuración y gestión es responsabilidad de la plataforma WLAN inteligente ZoneDirector. La tecnología patentada Ruckus Smart Wi-Fi ofrece un alcance más amplio y controles dinámicos de señal. Smart Mesh Networking minimiza los saltos internodales que pueden perjudicar el rendimiento, y adapta automáticamente las conexiones Wi-Fi entre nodos a los cambios en el entorno. Además, requiere la instalación de menos puntos de acceso.

## Seguridad automática del usuario

Usado junto con Ruckus ZoneDirector, el Ruckus ZoneFlex 2942 ofrece una aplicación de seguridad para el usuario sólida y automática de primer nivel. Instalar un acceso seguro inalámbrico involucra a menudo la configuración de todos los dispositivos cliente con una configuración inalámbrica, como un SSID y una clave de encriptación. Normalmente, las organizaciones usan una clave individual compartida para todos los empleados. Esto constituye un problema de seguridad y un continuo quebradero de cabeza desde un punto de vista operativo.



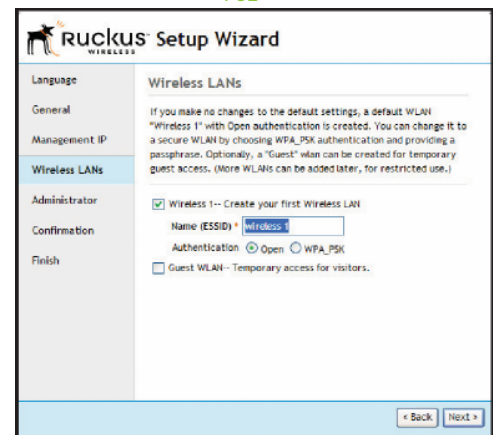
Una red inteligente de antenas patentada integra seis elementos de antena de alto rendimiento polarizados verticalmente y seis polarizados horizontalmente. Esto permite hasta 4096 combinaciones de antena potenciales y un incremento de hasta 9 dBi, ofreciendo por tanto una ampliación del alcance y una fiabilidad de la señal sin precedentes. La antena inteligente polarizada doblemente incrementa la eficacia de multiplexación espacial, lo que genera una velocidad de transmisión de datos más elevada.



Fuente de alimentación

10/100  
802.3 af  
PoE

Reinicio parcial



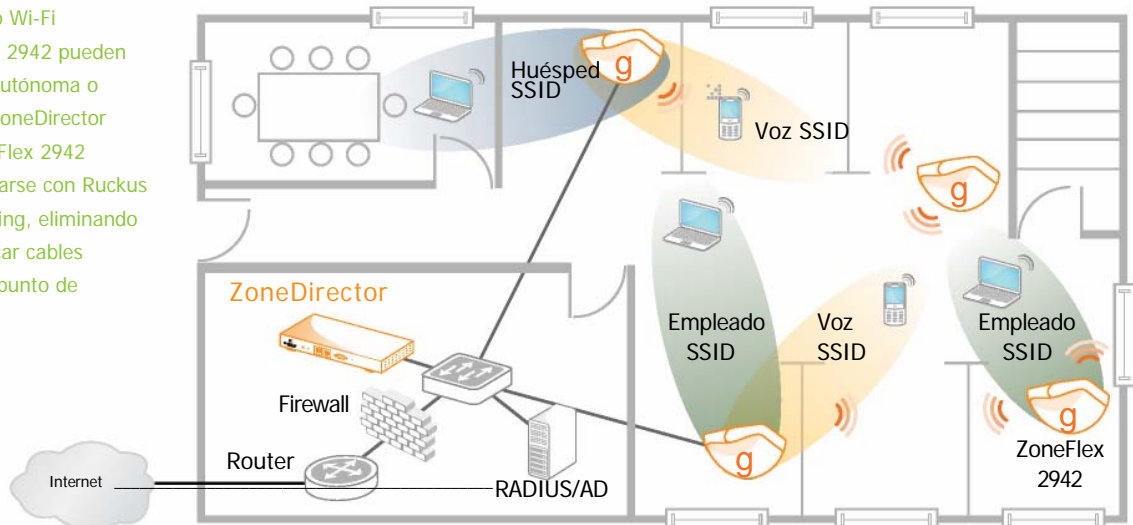
Un asistente intuitivo basado en la web en el Ruckus ZoneDirector permite una configuración rápida y sencilla de cada ZoneFlex 2942 en cuestión de minutos.

# ZoneFlex 2942



Punto de Acceso Wi-Fi Inteligente 802.11g

Los puntos de acceso Wi-Fi inteligentes ZoneFlex 2942 pueden instalarse de forma autónoma o gestionados por un ZoneDirector centralizado. El ZoneFlex 2942 también puede instalarse con Ruckus Smart Mesh Networking, eliminando la necesidad de colocar cables Ethernet hasta cada punto de acceso.



Ruckus Dynamic PSK™ en Ruckus ZoneDirector y ZoneFlex 2942 automatiza este proceso para garantizar la integridad del sistema de autenticación de usuarios. Los nuevos usuarios simplemente conectan sus ordenadores a la LAN y especifican una URL que los dirige a un portal cautivo para una única autenticación. Tras la autenticación, el ZoneDirector configura automáticamente el sistema del usuario con el SSID designado y una clave de encriptación generada dinámicamente. La clave puede eliminarse automáticamente una vez que expire o manualmente cuando ya no se confíe en el usuario o su dispositivo.

## Puntos de acceso multimedia de primer nivel

El ZoneFlex 2942 permite a los operadores construir una nueva clase de hot-spot y ofrece servicios de acceso multimedia. Equipado con un sistema de antenas direccionales doblemente polarizadas, el ZoneFlex 2942 ofrece conectividad estable a cualquier dispositivo manual con capacidad Wi-Fi y soporte sin oscilaciones para flujos de vídeo y llamadas de voz sobre Wi-Fi simultáneos.

## Servicios diferenciados con múltiples SSID

Pueden configurarse hasta ocho SSID discretos dentro de cada Ruckus ZoneFlex 2942, cada uno con parámetros específicos de transmisión, QoS, seguridad y gestión asignados. Esto permite a los operadores de zonas de acceso ofrecer fácilmente servicios escalonados a diferentes tipos de usuarios o tráfico. Las empresas pueden usar esta característica para diferenciar políticas de acceso para invitados, contratistas y empleados o para segmentar diferentes tipos de tráfico.

## Gestión dinámica de RF

Una WLAN Ruckus ZoneFlex está intrínsecamente coordinada con RF puesto que BeamFlex dirige automáticamente señales Wi-Fi hacia cada receptor y lejos del ruido en tiempo real. Y, a diferencia de las antenas omnidireccionales, BeamFlex no emite constantemente en todas direcciones, por lo que minimiza las posibilidades de interferencia con los puntos de acceso contiguos. Como última opción, el Ruckus ZoneDirector puede ejercer control dinámicamente sobre la asignación de canales de RF y niveles de potencia de transmisión de los puntos de acceso ZoneFlex, para optimizar más si cabe el entorno RF sin intervención manual.

## CARACTERÍSTICAS

- Red inteligente de antenas integrada con más de 4.000 patrones exclusivos diseñados para servicios de Internet, televisión y telefonía
- Impide automáticamente las interferencias y está optimizado para entornos de alta densidad
- Alcance y cobertura entre dos y cuatro veces más amplios
- 20 Mbps de velocidad por usuario garantizado hasta cualquier rincón de una instalación de 929 metros cuadrados
- Cuatro colas por estación
- Ocho BSSID con políticas de QoS y seguridad específicas
- WEP, WPA-PSK, 802.1X
- Smart Mesh Networking (con ZoneDirector)
- Zero-IT y Dynamic PSK (con ZoneDirector)
- Control de admisión/equilibrio de carga (con ZoneDirector)
- Portal cautivo y cuentas de invitados (con ZoneDirector)
- Soporte RADIUS y Active Directory (con ZoneDirector)
- Gestión avanzada de RF (con ZoneDirector)
- Dos puertos Ethernet 10/100 Mbps que permiten una conexión en serie o conexión de dispositivos locales
- Power over Ethernet (PoE) para una fácil implementación
- Montaje en el techo o en la pared
- Conector de seguridad Kensington
- Cobertura limitada de la garantía de por vida

# Especificaciones



## CARACTERÍSTICAS FÍSICAS

<b>ALIMENTACIÓN</b>	<ul style="list-style-type: none"> <li>Adaptador de potencia externa</li> <li>Entrada: 110-240V AC</li> <li>Salida: 12V DC, 1A</li> <li>Power over Ethernet Clase 0</li> </ul>
<b>DIMENSIONES FÍSICAS</b>	<ul style="list-style-type: none"> <li>19.43cm (L), 14.43cm (A), 10.16cm (A)</li> </ul>
<b>PESO</b>	<ul style="list-style-type: none"> <li>680 gramos</li> </ul>
<b>ANTENA</b>	<ul style="list-style-type: none"> <li>Red de antenas con software interno configurable con elementos direccionales y omni de alto rendimiento que proporcionan hasta 4.000 patrones de antena exclusivos</li> <li>Conector externo RP-SMA</li> </ul>
<b>PUERTOS ETHERNET</b>	<ul style="list-style-type: none"> <li>2 puertos RJ-45 10/100Mbps, MDX automático, detección automática</li> <li>Power over Ethernet (802.3af)</li> </ul>
<b>PANTALLA LED</b>	<ul style="list-style-type: none"> <li>Estado potencia, estado Ethernet, estado inalámbrico, indicador de calidad de la red inalámbrica, estado de ZoneDirector</li> </ul>
<b>OPCIÓN BLOQUEO</b>	<ul style="list-style-type: none"> <li>Conector de seguridad Kensington integrado</li> </ul>
<b>CONDICIONES AMBIENTE</b>	<ul style="list-style-type: none"> <li>Temperatura operación: 32°F (0°C) - 122° F (50°C) con PoE</li> <li>Humedad de operación: 15% - 95% sin condensación</li> </ul>

## RENDIMIENTO Y CONFIGURACIONES SOPORTADAS

<b>ESTACIONES SIMULTÁNEAS</b>	<ul style="list-style-type: none"> <li>Hasta 100</li> </ul>
<b>TRÁFICO UDP OBJETIVO</b>	<ul style="list-style-type: none"> <li>Velocidad sostenible de 15-20Mbps (ráfagas 54Mbps) para un área de 460 metros cuadrados</li> </ul>
<b>CLIENTES Vo-Fi SIMULTÁNEOS</b>	<ul style="list-style-type: none"> <li>Hasta 20</li> </ul>

## GESTIÓN DEL TRÁFICO Y CALIDAD DE SERVICIO

<b>CLASES DE SERVICIO</b>	<ul style="list-style-type: none"> <li>Voz, vídeo, máximo esfuerzo y background</li> </ul>
<b>COLAS DE SOFTWARE</b>	<ul style="list-style-type: none"> <li>Cuatro por estación</li> </ul>
<b>802.11e</b>	<ul style="list-style-type: none"> <li>Soportado</li> </ul>
<b>CLASIFICACIÓN AUTOMÁTICA DE TRÁFICO</b>	<ul style="list-style-type: none"> <li>Tipo automático de etiquetado de servicio para multidifusión de paquetes de vídeo</li> </ul>
<b>LÍMITE DE TRÁFICO</b>	<ul style="list-style-type: none"> <li>Soportado</li> </ul>
<b>SOPORTE VLAN</b>	<ul style="list-style-type: none"> <li>802.1Q</li> </ul>
<b>CLASIFICACIÓN HEURÍSTICA</b>	<ul style="list-style-type: none"> <li>Soportada</li> </ul>

## INSTALACIÓN

<b>OPCIONES</b>	<ul style="list-style-type: none"> <li>Gestión mediante ZoneDirector™</li> <li>Gestión individual</li> <li>Gestión mediante FlexMaster™</li> </ul>
-----------------	--

## GESTIÓN

<b>CONFIGURACIÓN</b>	<ul style="list-style-type: none"> <li>Intefaz de usuario web, CLI (Telnet), SSH HTTP/S, interfaz de estadísticas SNMP. TR-069 mediante FlexMaster</li> </ul>
<b>ESTADÍSTICAS</b>	<ul style="list-style-type: none"> <li>Estaciones LAN, inalámbricas y asociadas (accessible vía Web UI)</li> <li>FTP o TFTP, auto remoto disponible</li> </ul>
<b>ACTUALIZACIONES DE SOFTWARE DE PUNTO DE ACCESO AUTOMÁTICAS</b>	
<b>WI-FI</b>	
<b>ESTÁNDARES</b>	<ul style="list-style-type: none"> <li>802.11b/g</li> </ul>
<b>TRÁFICO DE DATOS SOPORTADO</b>	<ul style="list-style-type: none"> <li>54,48,36,24,18,12,11,5.5,2,1 Mbps</li> </ul>
<b>CANALES</b>	<ul style="list-style-type: none"> <li>EE.UU./Canadá: 1-11</li> <li>Europa (ETSI X30): 1-13</li> <li>Japón X41: 1-13</li> </ul>
<b>SELECCIÓN AUTOMÁTICA DE CANAL</b>	<ul style="list-style-type: none"> <li>Soportada</li> </ul>
<b>POTENCIA DE SALIDA RF</b>	<ul style="list-style-type: none"> <li>23 dBm para wireless-B</li> <li>23 dBm para wireless-G</li> <li>Se pueden configurar ajustes de potencia para cada país</li> </ul>

<b>CONTROL DE POTENCIA DE TRANSMISIÓN</b>	<ul style="list-style-type: none"> <li>Soportado</li> </ul>
<b>BSSID</b>	<ul style="list-style-type: none"> <li>Hasta ocho</li> </ul>
<b>AHORRO DE ENERGÍA</b>	<ul style="list-style-type: none"> <li>Soportado</li> </ul>
<b>SEGURIDAD INALÁMBRICA</b>	<ul style="list-style-type: none"> <li>WEP, WPA-PSK, WPA-TKIP, WPA2 AES, 802.11i</li> <li>Autenticación vía 802.1X con el ZoneDirector, base de datos local de autenticación, soporte para RADIUS y ActiveDirectory</li> </ul>
<b>CERTIFICACIONES</b>	<ul style="list-style-type: none"> <li>EE.UU., Europa, Canadá, Australia, Chile, Colombia, Hong Kong, Indonesia, India, México, Nueva Zelanda, Filipinas, Singapur, Arabia Saudita, Taiwán, Tailandia, EAU</li> <li>Catalogado plenum (UL-2043 en proceso)</li> <li>Conformidad WEEE/RoHS</li> <li>Certificación Wi-Fi Alliance</li> </ul>

## Información sobre pedido de productos

Modelo	Descripción
<b>Punto de Acceso Wi-Fi Inteligente 802.11g ZoneFlex 2942</b>	
901 -2942-XX01	Punto de acceso multimedia gestionado centralmente con dos puertos

**ATENCIÓN:** Al realizar el pedido debe especificar la región de destino indicando -US, -EU, -UK, -UN, -AU, -UU o -IN en lugar de XX.

Ruckus Wireless, Inc.

880 West Maude Avenue, Suite 101, Sunnyvale, CA 94085 Estados Unidos (650) 265-4200 Ph \ (408) 738-2065 Fx

